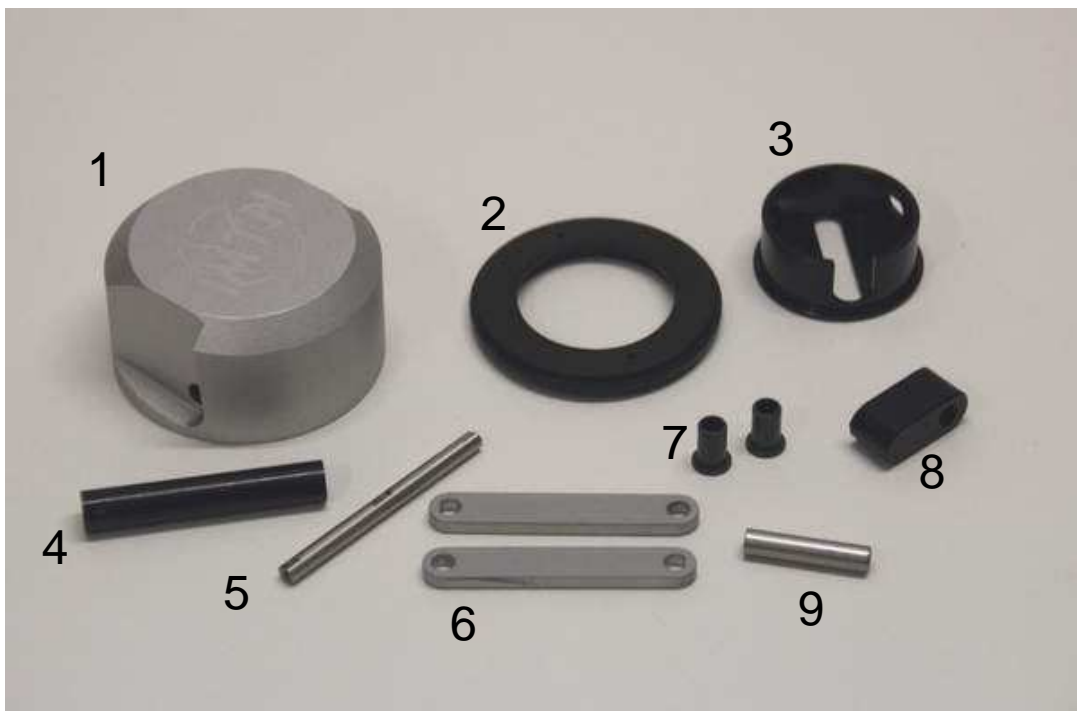


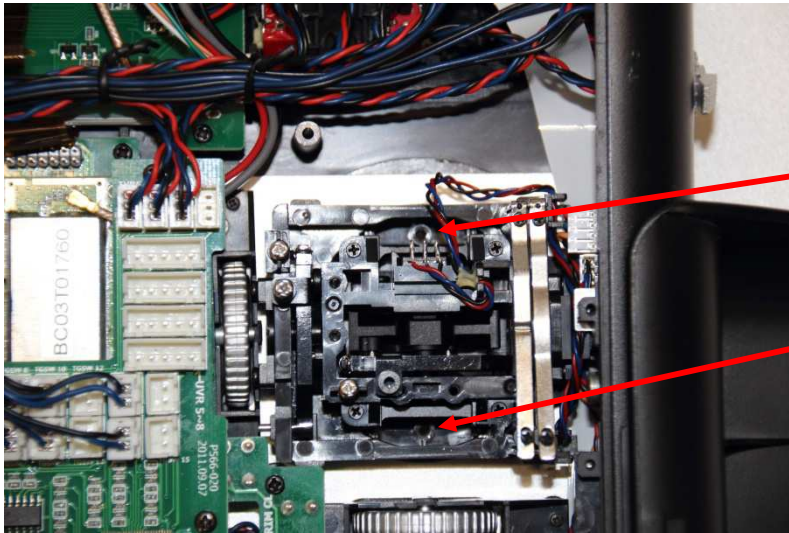
Copiloten-Aufsatz

Lieferumfang:

- 1 Korpus
 - 2 Kranz
 - 3 Topf
 - 4 Griff
 - 5 Welle
 - 6 Hebel 2x
 - 7 Buchsen 2x
 - 8 Schieber
 - 9 Buchse VA
- M4 Inbusschrauben 2 x
M2 x 3 mm Kreuzschlitzschrauben 2 x
M2 Kunststoffunterlegscheiben 2x
M1 Madenschraube
M2 x 12 mm Inbusschrauben 2x



Montage des Copiloten



Bohren Sie mit einem 2,2 mm Bohrer an den gekennzeichneten Stellen durch die Kunststoffbuchsen des Joystick. Der Bohrer zentriert sich in der Buchse von selbst.

Beachten Sie, dass es abweichende Joysticks geben kann!

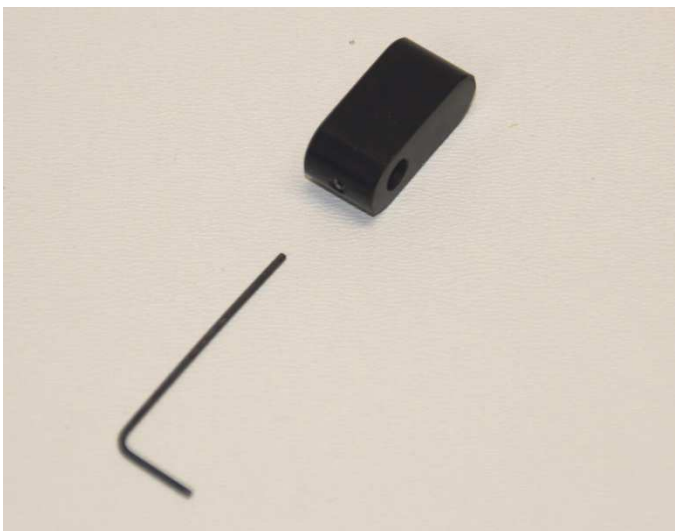


So sieht es nach dem Bohren aus.

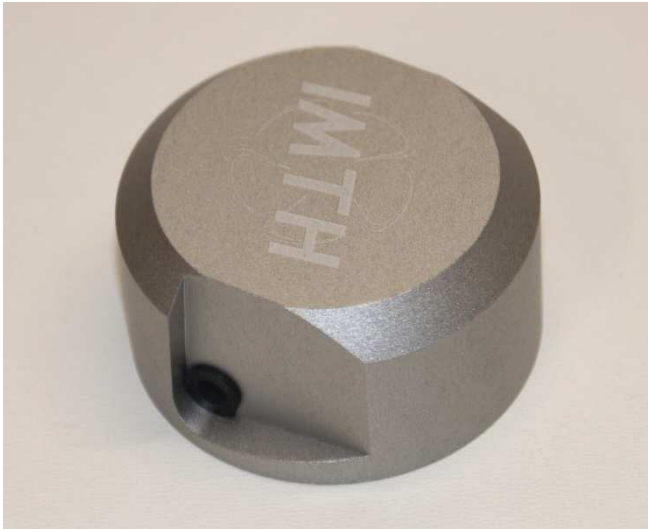
Genau mittig, sauber und unauffällig.



Schieben Sie einen Hebel einseitig auf die Welle und verschrauben sie ihn mit einer beiliegenden Kreuzschlitzschraube und einer Unterlegscheibe.



Dann nehmen Sie den Schieber und drehen die Madenschraube so weit in den Schieber rein, bis diese gerade bündig abschließt.



Nehmen Sie die beiden Kunststoffbuchsen, kürzen diese auf ca. 6 mm Länge (incl. Bund) und entgraten sie.

Dann pressen Sie die Buchsen beidseitig von Außen in den Korpus (je nach Buchse muss das Loch mit der Feile evtl. leicht vergrößert werden).



Nehmen Sie den Topf und stecken ihn durch die Unterseite vom Kranz.

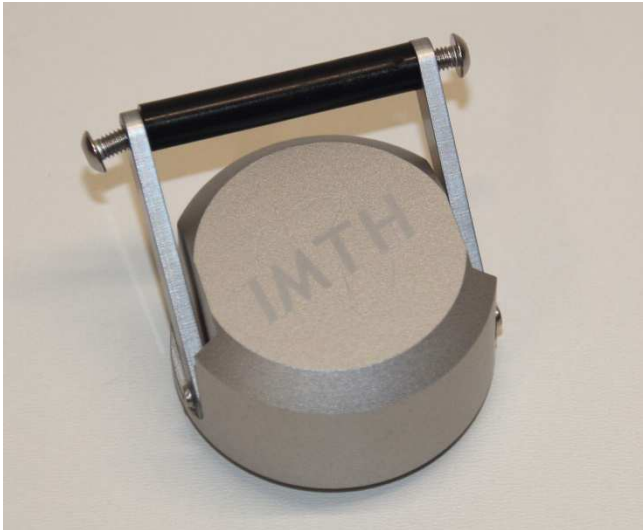
Die Unterseite können Sie daran erkennen, dass diese mehr „Ringe“ hat.



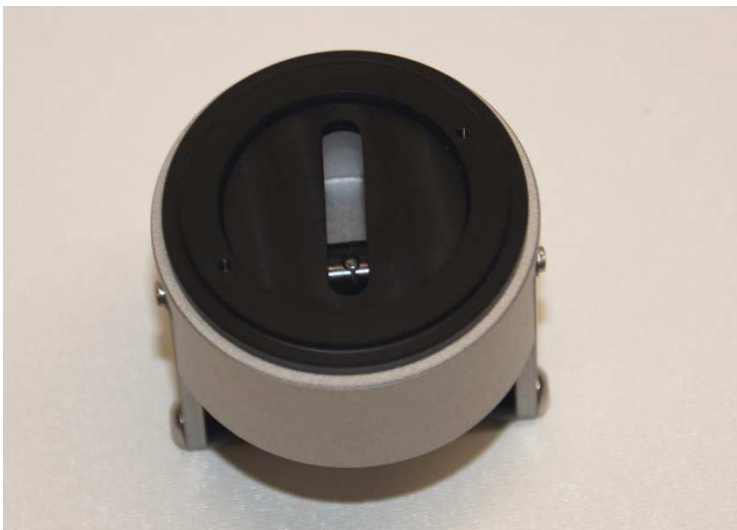
Nehmen Sie eine Pinzette, schieben diese von unten durch den Topf und ergreifen den Schieber an der Seite der Madenschraube.



Nun setzen Sie die gesamte Einheit auf den Korpus und schieben vorsichtig die Achse durch den Topf und den Schieber – damit haben Sie auch die schwierigste Aufgabe gelöst.



Nun können Sie den zweiten Hebelarm an der Welle festschrauben und danach den Griff mit zwei Inbusschrauben fixieren.



Jetzt muss noch der Schieber festgeschraubt werden. Das geht am einfachsten, wenn die die Hebel senkrecht nach unten ausgerichtet werden und die Madenschraube dabei vorsichtig festgezogen wird.

Der Schieber richtet sich dabei selbst aus.

Zuletzt stecken Sie die Buchse auf die Welle des Joysticks und montieren den Copiloten mit den beiden M2 Schrauben von der Senderunterseite am Kranz.

Und nun wünschen wir Ihnen viel Spaß mit dem Copiloten und Ihrem Modell,

Ihre

Innovative Modell Technik Hamburg